



千葉国際カントリークラブ

正会員補充募集のご案内

2018年9月1日(土)募集開始!



◆一般募集

入会金のみ お一人様

300,000円

(消費税別)

◆複数同時入会

女性の方(個人入会に限る)、PGMグループの会員

入会金のみ お一人様

250,000円

(消費税別)

■募集口数 200口

■年会費 2018年度 30,000円(税別)^(※) 2019年度以降 36,000円(税別)

(※)初年度は入会月の翌月~12月迄の月割り請求となります。



千葉国際カントリークラブ

〒297-0231 千葉県長生郡長柄町山之郷754-32

詳しくは会員課担当までお問い合わせください。

TEL.0475-35-4325

<http://www.pacificgolf.co.jp/chibakokusai/>

Love Life. Love Golf.
ゴルフは、もっと、素晴らしい。



45ホールを要した雄大なコース 充実した会員競技

バラエティに富んだ桜27ホール

赤松と杉で各ホールをセパレート。
穏やかな起伏がありティショットの正確性と戦略性が要求される。



桜コース

戦略的なチャンピオンコース竹18ホール

距離のあるミドルが多くロングドライブとグリーン周りの
攻略が鍵となる。また、竹コースは2グリーンとなっており、
コンディションの良いグリーンを楽しむ。



竹コース

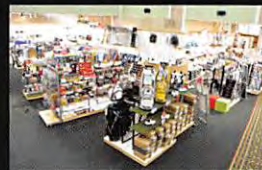
光が降り注ぐ、広々としたエントランス



光降り注ぐ明るく、壮大なクラブハウス。
女性に優しいパウダースペース。
45ホールを要したゴルフ場ならではのスケール。



地域最大規模のプロショップ



お客様に合わせた豊富な
品揃え。
工房もあり、ギア全般の
相談をプロが承ります。

GPSナビ搭載カート

全カートにGPSナビを搭載。
その日のスコアをナビに入力でき
マスター室で出力も可能。
(竹コースは2017年に
新車カート導入)



会員競技

月例： 月例A 月例B シニア月例
グランドシニア月例
年一回： クラブ選手権 理事長杯 シニア選手権
グランドシニア選手権

COURSE INFORMATION

開場	1968年11月23日		
コース規模	45ホールズ	Par180 (各コース36)	16,376yard
	桜西-桜中	Par72 6,289yard	Course Rating70.4
	桜中-桜東	Par72 6,384yard	Course Rating70.2
	桜東-桜西	Par72 6,331yard	Course Rating70.6
	竹OUT-竹IN	Par72 6,588yard	Course Rating71.0

ACCES

お車の場合 最寄IC：京葉道路 蘇我ICから30分
電車の場合 最寄駅：JR京葉線または内房、外房線にて
JR蘇我駅から車で30分~40分

〒297-0231 千葉県長生郡長柄町山之郷754-32

お問い合わせ Tel. 0475-35-4325

CLUB BUS

[クラブバス乗り場]
JR蘇我駅東口側より徒歩約7分
「真如苑千葉精舎」脇より



[クラブバス時間]

お迎え便 (JR蘇我駅→ゴルフ場)

全日 1便 7:20 2便 8:00

お送り便 (ゴルフ場→JR蘇我駅)

平日 1便 15:30 2便 17:00

土日祝 1便 15:30 2便 17:00 3便 18:40

[キャディバッグ保管庫契約 (会員様限定)]

年間費10,000円(税別)にてキャディバッグのお預かりを承ります

PGMのメンバーしか味わえない多彩なプログラム「P-CAP」

- P-CAP 優待料金プログラム ●住居移転サポートプログラム ●追加入会サービスプログラム
- レベルアップサポートプログラム ●海外提携コース優待予約サービスプログラム ●提携サービスプログラム

各プログラムの詳細および最新の情報は「P-CAP」公式サイトでご確認ください。

<http://www.pacificgolf.co.jp/membership/pcap/>

